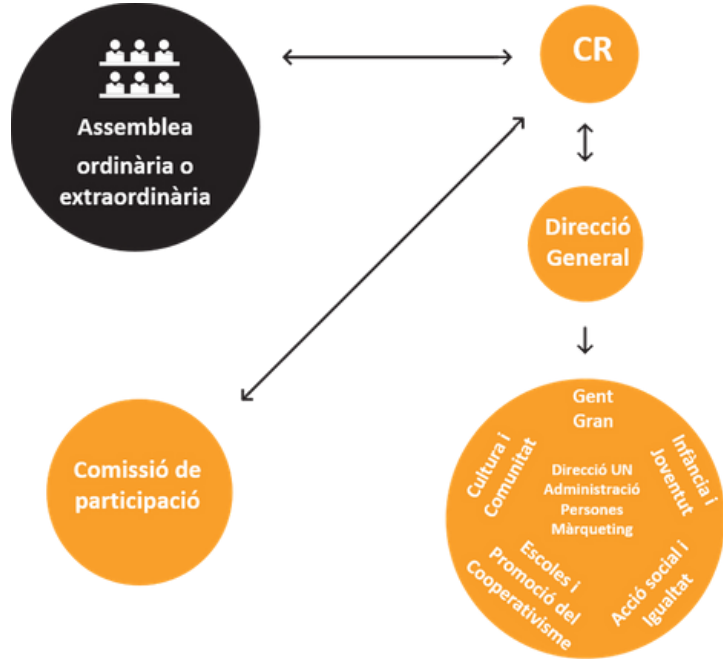


Memòria Social 2017-2018



Com ens organitzem?

Doble Via (Serveis Socioeducatius), SCCL, som una empresa cooperativa de treball associat d'iniciativa social i, per tant, sense ànim de lucre fundada l'any 1999.



Consell Rector

Èrika Domínguez, presidenta

Albert Grifell, secretari

Núria Jubany, vocal

Mireia Bellavista, vocal

Maria Martínez, vocal

Correu electrònic:

consell.rector@doblevia.coop



Interventora de comptes

Meritxell Orós



Missió, visió i valors

MISSIÓ

Som una empresa social que ofereix serveis a les persones en els àmbits de la gestió cultural i comunitària, l'educació, els serveis socials, la participació i el lleure i l'alimentació saludable, contribuint a la transformació social des dels valors del cooperativisme.

VISIÓ

Volem esdevenir una organització autònoma i dinàmica que vetlli per la satisfacció de les membres que la componen i el nostre entorn, amb un model de negoci referencial i diferencial en els nostres àmbits d'actuació.

VALORS

Fem nostres els valors del cooperativisme: autoajuda, autoresponsabilitat, democràcia, igualtat, equitat i solidaritat. També ens atenem a principis cooperatius com: l'adhesió voluntària i oberta, la gestió democràtica i la participació econòmica de les sòcies, l'autonomia i la independència, l'educació, formació i informació, la intercooperació entre cooperatives i l'interès per la comunitat.

19 persones sòcies i més de 200 persones treballadores



Estructura organitzativa

Direcció general

Gerència
Nino Ramírez



Serveis comuns

Comptabilitat: Montse Boixadera
Facturació: Beatriz Comella
Persones: Olivia Farràs i Núria Mollà



Unitats de negoci

Direcció Cultura i comunitat
Neus Sotomayor

Direcció Acció social i igualtat
Èrika Domínguez



Direcció Infància i Joventut
Lluís Mas



Direcció Gent Gran
Sònia Díaz



Direcció Escoles i promoció cooperativisme
Jordi Segarra



Intercooperació i xarxes



Unitats de negoci

Acció Social

Èrika Domínguez
Susana Real
Cecília Acuña

Centres oberts Granollers
Petits i Grans Granollers
Pla igualtat Palau-Solità Plegamans i Mollet Vallès
Prevenió violències IES Mollet Vallès
Tallers ONCE
Psico dona i infància Mollet Vallès
Taller estudi assistit Mollet Vallès

Escoles i Promoció del cooperativisme

Jordi Segarra
Beatriz Comella
David Martínez
Ana Casado
Berta Puig

Gent Gran

Sònia Díaz
Oscar Nicolàs
Mireia Bellavista

Envel·liment Actiu Barberà del Vallès
Espai Actiu Granollers
Dinamització Casals Gent Gran Sant Cugat
Activitat física Terrassa i Rubí
Lectoescritura casals Viladecans
Tallers al Casal d'avis Cubelles

Escola Bressol El Molí
Menjadors EB de Molins de Rei
Menjador escola Polinyà
Menjador IES Arnau Cadell i IE les Vinyes
Monitoratge menjador FCB
OME ajuntament Rubí
Patis oberts Valldoreix
Activitats esportives IES Arnau Cadell i IES Angeleta Ferrer
Ateneu Cooperatiu Vallès Occidental i Oriental

Centres Cívics Granollers
Centres Culturals Sant Cugat
Casal Poble Nou Pineda de Mar
La Troca Granollers

Cultura i Comunitat:

Neus Sotomayor
Meritxell Orós
Maria Martínez
Alba Lucia Reinoso

Infància i Joventut

Lluís Mas
Núria Jubany
Albert Grifell

Servei Joventut GRA Granollers
Servei Joventut Mollet del Vallès
Casal Joves Altimira
Castellar Jove Castellar del Vallès
Biblioteca Valldoreix
Taller joves Rubí i Valldoreix

Arrelament territorial



Dades econòmiques

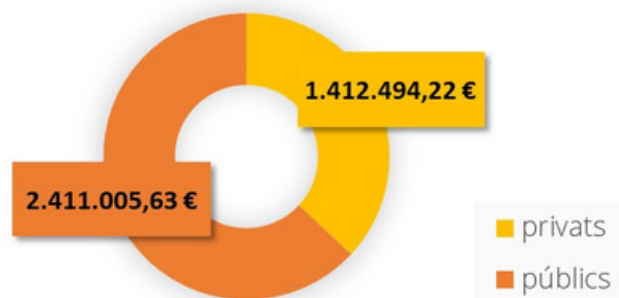
Els clients del sector públic i privat.

El resultat del compte d'exploració.

Compte d'exploració dels últims dos anys

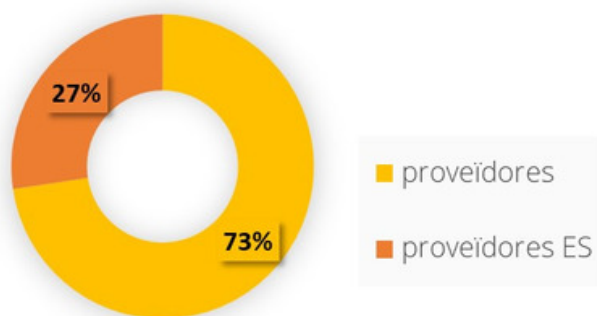
	2017-2018	2016-2017
Import net xifra negocis	3.191.070,95€	2.523.068,72€
Despeses personal	-2.406.175,12€	-1.957.611,26€
Amortització immobilitzat	-17.665,82€	-10.653,52€
Altres despeses explotació	-740.462,43€	-551.825,46€
RESULTAT EXPLOTACIÓ	26.767,58€	2.978,48€

Facturació dels clients del sector públic i privat



Empreses proveïdores de l'Economia Social.

% de compra a proveïdors de l'Economia Social i altres

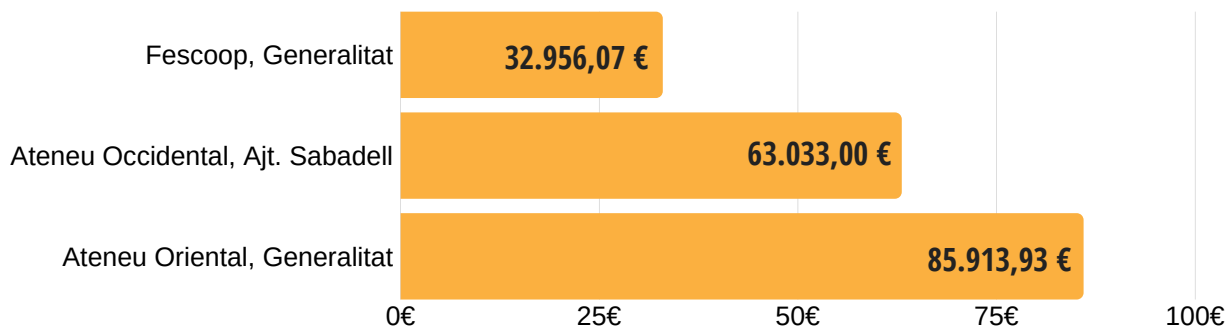


El balanç de situació.

Balanç de situació últims dos anys

	2017-2018	2016-2017
Actiu no corrent	184.996,90€	259.816,53€
Actiu corrent	849.865,72€	619.859,68€
TOTAL ACTIU	1.034.862,62€	879.676,21€
Patrimoni net	283.185,7€	245.897,86€
Passiu no corrent	508.928,07€	491.970,36€
Passiu corrent	242.748,80€	141.807,99€
TOTAL PASSIU	1.034.862,62€	879.676,21€

Les subvencions rebudes durant el curs 2017-2018.



Satisfacció de les empreses clients

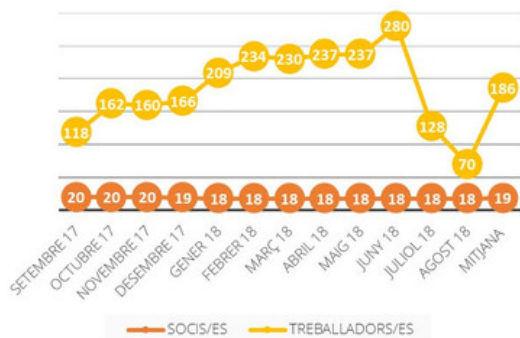
- Qualitat del bé o servei ofert **8,86**
- Relació qualitat preu **8,54**
- Capacitat de resposta davant d'urgències **8,79**
- En cas de reclamacions, valora la teva satisfacció respecte a com s'han atès **8,75**
- Terminis de lliurament (compliment de terminis i condicions de l'entrega, etc.) **8,92**
- Atenció rebuda **9,14**
- Grau de claredat i transparència ofert per la organització en la relació comercial **9,08**
- Informació i participació a l'organització **7,31**
- L'organització de qui ets clienta, usuària beneficiària, ofereix la informació sobre ella mateixa **7,01**
- L'organització de qui ets clienta, usuària o beneficiària, ofereix canals de participació **6,33**



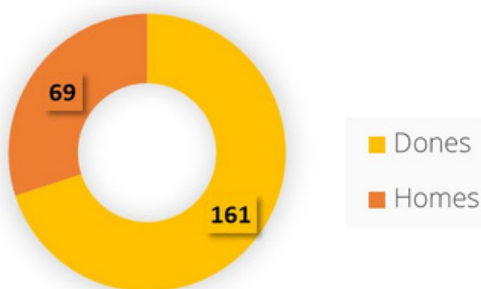
Equip humà

Durant el curs 2017-2018 hi van haver una **mitjana de 186 persones treballadores**.

Evolució contractacions curs 2017/18



Número de persones treballadores

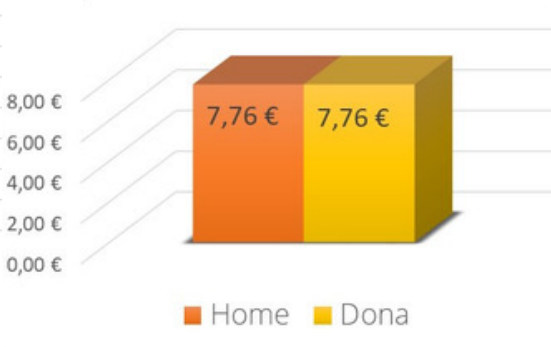


Al mes de març el **70% de les persones treballadores eren dones i el 30% homes**.

La forquilla salarial....

Forquilla salarial més alta (home-dona)

Forquilla salarial més baixa (home-dona)



Taula perfils professionals

- Gerent
- Director/a unitat de negoci
- Cap Departament
- Cap de cuina
- Director/a servei
- Coordinador/a programes
- Coordinador/a activitats
- Tècnic administració
- Oficial administració
- Psicòleg/a
- Educador/a social
- Mestre
- Educador/a infantil
- Integrador/a
- Animador/a sociocultural
- Informador/a
- Controlador/a de sales
- Monitor/a
- Tallerista
- Cuiner/a
- Ajudant de cuina
- Auxiliar neteja
- Conserge

Satisfacció de les persones treballadores

- Condicions físiques del teu entorn laboral (temperatura, llum, soroll, etc.) **7,24**
- Grau d'adequació del volum de feina a la jornada laboral **7,55**
- Grau d'autonomia que tens per organitzar-te la feina **9,02**
- Oportunitats de formació i de creixement professional que t'ofereix l'organització **7,58**
- Possibilitats que tens de participar en la marxa general de l'organització **7,6**
- Clima laboral (ambient general, relació amb companys/es, etc.) **8,64**
- Valora el sou **6,84**
- Nivell de conciliació entre la vida laboral i personal que la teva feina et permet **8,07**
- De democràcia interna **8,1**
- D'igualtat **8,38**
- Grau de satisfacció que et dona la feina que fas **8,43**
- El teu grau de satisfacció global per ser membre de l'organització **8,58**



Democràcia

19

Persones sòcies

5



14

5

Consell Rector

1



4

6

Càrrecs directius

3



3

2

Assemblees

- Assemblea ordinària, 27 de febrer de 2018
- Assemblea extraordinària, 18 de juliol de 2018

20

Reunions de Consell Rector

- Reunions ordinàries els dimecres de manera quinzenal, de 15.30 a 18.30 hores

5

Actes societaris

- VI Fira d'Economia Solidària de Catalunya, 21 i 22 d'Octubre de 2017
- 2 Reunions de treball de sòcies sobre el Pla Estratègic, 2 octubre 2017 i 23 de gener de 2018
- 2 àpats lúdics de socis/es, 15 de desembre de 2017 i 18 de juliol de 2018

Marc normatiu

Doble Via (Serveis Socioeducatius) SCCL està subjecte a les normatives que s'especifiquen a continuació:

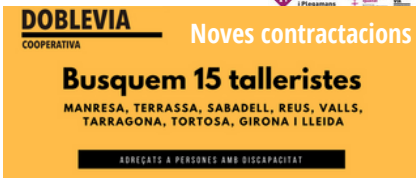
Lleis de cooperatives:

- LLei de Cooperatives de Catalunya (12/2015, de 9 de juliol)
- LLei de Cooperatives estatal (27/1999, de 16 de juliol)

Normativa del sector públic:

- Reial decret legislatiu 3/2011, de 14 de novembre, que 'aprova el text refós de la Llei de Contractes del Sector Públic
- Reial decret 1098/2001, de 12 d'octubre, que aprova el Reglament general de la Llei de Contractes de les AA. PP.

Resum de l'any en imatges



Persones sòcies

