

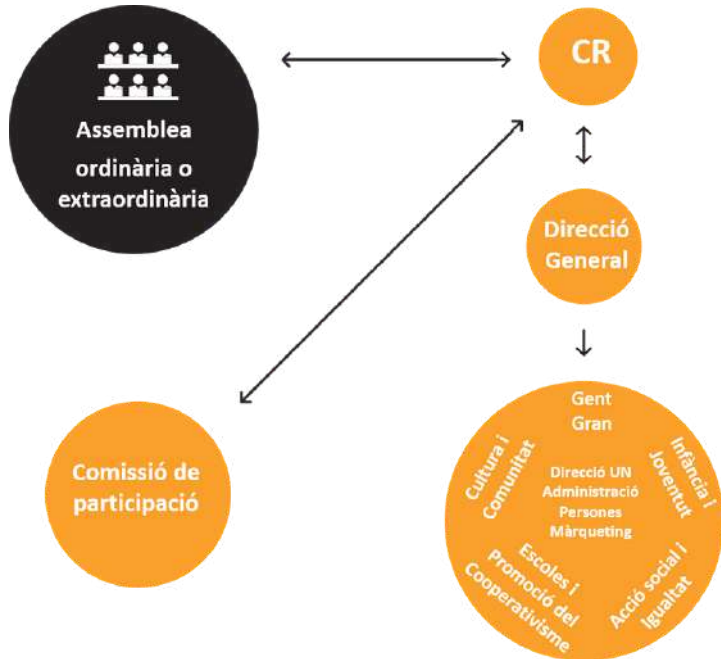
DO
BLE
VIA
COOPERATIVA

Memòria Social 2018-2019



Com ens organitzem?

Doble Via (Serveis Socioeducatius), SCCL, som una empresa cooperativa de treball associat d'iniciativa social i, per tant, sense ànim de lucre fundada l'any 1999.



Missió, visió i valors

MISSIÓ

Som una empresa social que ofereix serveis a les persones en els àmbits de la gestió cultural i comunitària, l'educació, els serveis socials, la participació i el lleure i l'alimentació saludable, contribuint a la transformació social des dels valors del cooperativisme.

VISIÓ

Volem esdevenir una organització autònoma i dinàmica que vetlli per la satisfacció de les membres que la componen i el nostre entorn, amb un model de negoci referencial i diferencial en els nostres àmbits d'actuació.

VALORS

Fem nostres els valors del cooperativisme: autoajuda, autoresponsabilitat, democràcia, igualtat, equitat i solidaritat. També ens atenem a principis cooperatius com: l'adhesió voluntària i oberta, la gestió democràtica i la participació econòmica de les sòcies, l'autonomia i la independència, l'educació, formació i informació, la intercooperació entre cooperatives i l'interès per la comunitat.

Consell Rector

Èrika Domínguez, presidenta
 Albert Grifell, secretari
 Núria Jubany, vocal
 Mireia Bellavista, vocal
 Maria Martínez, vocal
 Correu electrònic:
 consell.lector@doblevia.coop



Interventora de comptes

Meritxell Orós



20 persones sòcies i més de 250 persones treballadores



Estructura organitzativa

Direcció general



Nino Ramírez
Gerència

Serveis comuns



Comptabilitat: Montse Boixadera
Facturació: Beatriz Comella i Montse Costa
Persones: Olivia Farràs i Núria Mollà

Unitats de negoci



Neus Sotomayor
Direcció Cultura i
comunitat



Èrika Domínguez
Direcció Acció social,
gènere i feminismes



Lluís Mas
Direcció Infància
i joventut



Sònia Díaz
Direcció
Persones Grans



Jordi Segarra
Direcció Escoles i
promoció
cooperativisme

Intercooperació i xarxes



Unitats de negoci

Cultura i Comunitat

Neus Sotomayor
Merixell Orós
Maria Martínez
Núria Corralero
Júlia Brito

Acció Social, gènere i feminismes

Èrika Domínguez
Núria Jubany

Centres oberts Granollers
Petits i Grans Granollers
Pla igualtat Palau-Solità Plegamans i Mollet Vallès
Prevenió violències IES Mollet Vallès
Tallers ONCE
Psico dona i infància Mollet Vallès i Castellar del Vallès
Taller estudi assistit Mollet Vallès
Servei Atenció Diürna Castelldefels
Programa convivència i ciutadania Mollet del Vallès
Punt Lila Mollet del Vallès

Centres Cívics Granollers
Centres Culturals Sant Cugat
Casal Poble Nou Pineda de Mar
La Troca Granollers

Arrelament territorial



Escoles i Promoció del cooperativisme

Jordi Segarra
Albert Grifell
Beatriz Comella
Ana Casado

Infància i Joventut

Lluís Mas

Escola Bressol El Molí
Menjadors EB de Molins de Rei, escola Polinyà, Montseny i La Sínia
Menjador IES Arnau Cadell i IE les Vinyes
OME ajuntament Rubí
Patis oberts Valldoreix
Activitats esportives IES Arnau Cadell i IES Angeleta Ferrer
Ateneu Cooperatiu Vallès Occidental i Oriental

Servei Joventut GRA Granollers
Servei Joventut Mollet del Vallès
Casal Joves Altimira
Castellar Jove Castellar del Vallès
Biblioteca Valldoreix
Taller joves Rubí i Valldoreix
Programa de cursos de cultura i joventut de l'EMD Valldoreix

Gent Gran

Sònia Díaz
Oscar Nicolàs
Mireia Bellavista

Envelliment Actiu Barberà del Vallès
Espai Actiu Granollers
Dinamització Casals Gent Gran Sant Cugat
Activitat física Terrassa, Sabadell i Rubí
Lectoescriptura casals Viladecans
Tallers al Casal d'avis Cubelles
Projecte Pobles Amigables amb les persones grans

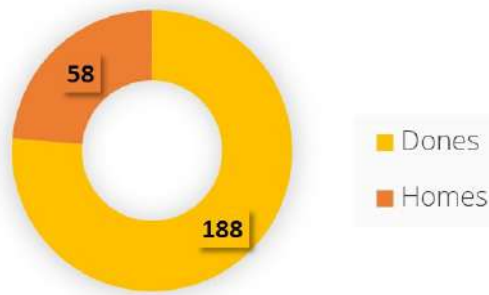
Equip humà

Durant el curs 2018-2019 hi van haver una **mitjana de 246 persones treballadores.**

Evolució contractacions curs 2018/19



Número de persones treballadores



Al mes de març el **76% de les persones treballadores eren dones i el 24% homes.**

La forquilla salarial.....

Forquilla salarial més alta (home-dona)



Forquilla salarial més baixa (home-dona)



Taula perfils professionals

- Gerent
- Director/a unitat de negoci
- Cap Departament
- Cap de cuina
- Director/a servei
- Coordinador/a programes
- Coordinador/a activitats
- Tècnic administració
- Oficial administració
- Psicòleg/a
- Educador/a social
- Mestre
- Educador/a infantil
- Integrador/a
- Animador/a sociocultural
- Informador/a
- Controlador/a de sales
- Monitor/a
- Tallerista
- Cuiner/a
- Ajudant de cuina
- Auxiliar neteja
- Conserge

Satisfacció de les persones treballadores

- Condicions físiques del teu entorn laboral (temperatura, llum, soroll, etc.) **7,09**
- Grau d'adequació del volum de feina a la jornada laboral **7,73**
- Grau d'autonomia que tens per organitzar-te la feina **9,16**
- Oportunitats de formació i de creixement professional que t'ofereix l'organització **8,05**
- Possibilitats que tens de participar en la marxa general de l'organització **7,60**
- Clima laboral (ambient general, relació amb companys/es, etc.) **8,73**
- Valora el sou **6,88**
- Nivell de conciliació entre la vida laboral i personal que la teva feina et permet **8,21**
- Democràcia interna **8,41**
- Igualtat **8,21**
- Grau de satisfacció que et dóna la feina que fas **8,41**
- El teu grau de satisfacció global per ser membre de l'organització **8,50**



Dades econòmiques

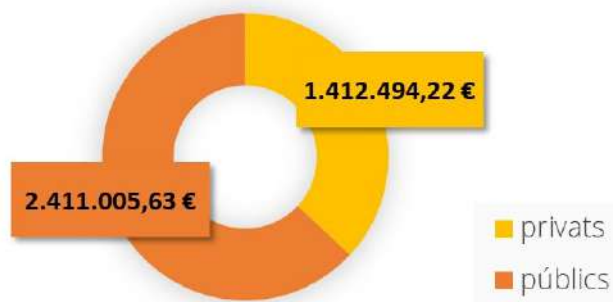
Els clients del sector públic i privat.

El resultat del compte d'explotació.

Compte d'explotació últims dos anys

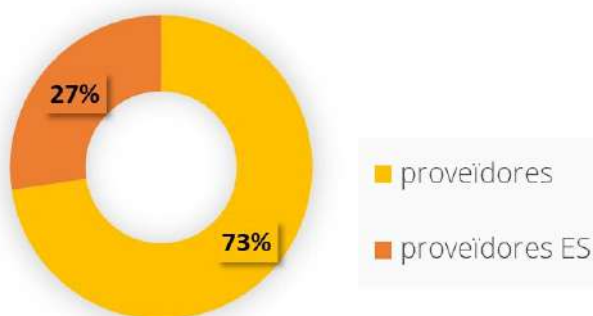
	2018-19	2017-18
Import net xifra negocis	3.962.941,00 €	3.191.070,95 €
Despeses personal	-3.026.851,70 €	-2.406.175,12 €
Amortització immobilitzat	-20.822,48 €	-17.665,82 €
Altres despeses d'explotació	-914.993,00 €	-740.462,43 €
RESULTAT COMPATBLE	356,00 €	26.767,58 €

Facturació dels clients del sector públic i privat



Empreses proveïdores de l'Economia Social.

% de compra a proveïdors de l'Economia Social i altres

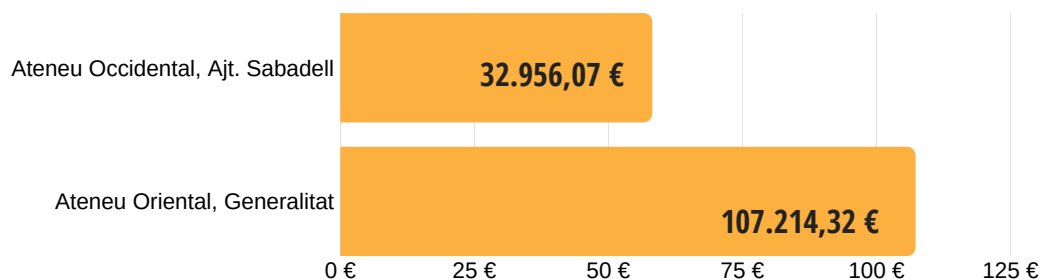


El balanç de situació.

Balanç de situació últims dos anys

	2018-19	2017-18
Actiu no corrent	186.001 €	184.996,90 €
Actiu corrent	901.242 €	849.865,72 €
TOTAL ACTIU	1.087.243 €	1.034.862,62 €
Patrimoni net	283.542 €	283.185,75 €
Passiu no corrent	488.446 €	508.928,07 €
Passiu corrent	315.355 €	242.748,80 €
TOTAL PATRIMONI	1.087.343 €	1.034.862,62 €

Les subvencions rebudes durant el curs 2018-2019.



Satisfacció de les empreses clients

- Qualitat del bé o servei ofert **9,17**
- Relació qualitat preu **8,67**
- Capacitat de resposta davant d'urgències **9,22**
- En cas de reclamacions, valora la teva satisfacció respecte a com s'han atès **9,35**
- Terminis de lliurament (compliment de terminis i condicions de l'entrega, etc.) **9,28**
- Atenció rebuda **9,50**
- Grau de claredat i transparència ofert per la organització en la relació comercial **9,28**
- Informació i participació a l'organització **7,90**
- L'organització de qui ets clienta, usuària beneficiària, ofereix la informació sobre ella mateixa **8,28**
- L'organització de qui ets clienta, usuària o beneficiària, ofereix canals de participació **7,83**



Model democràtic

20

Persones sòcies

5 15



5

Consell Rector

1 4



6

Càrrecs directius

3 3



2

Assemblees

- Assemblea ordinària, 20 de febrer de 2019
- Assemblea extraordinària, 17 de juliol de 2019

21

Reunions de Consell Rector

- Reunions ordinàries els dimecres de manera quinzenal, de 15.30 a 18.30 hores

5

Actes societaris

- VII Fira d'Economia Solidària de Catalunya, 27 i 28 d'Octubre de 2018
- 1 Reunió de treball de sòcies sobre aprovisionaments, 19 de desembre de 2019
- 2 àpats lúdics de socis/es, 19 de desembre de 2018 i 17 de juliol de 2019

Marc normatiu

Doble Via (Serveis Socioeducatius) SCCL està subjecte a les normatives que s'especifiquen a continuació:

Lleis de cooperatives:

- LLei de Cooperatives de Catalunya (12/2015, de 9 de juliol)
- LLei de Cooperatives estatal (27/1999, de 16 de juliol)

Normativa del sector públic:

- Reial decret legislatiu 3/2011, de 14 de novembre, que 'aprova el text refós de la Llei de Contractes del Sector Públic
- Reial decret 1098/2001, de 12 d'octubre, que aprova el Reglament general de la Llei de Contractes de les AA. PP.

Resum de l'any en imatges



Cooperativament!

